





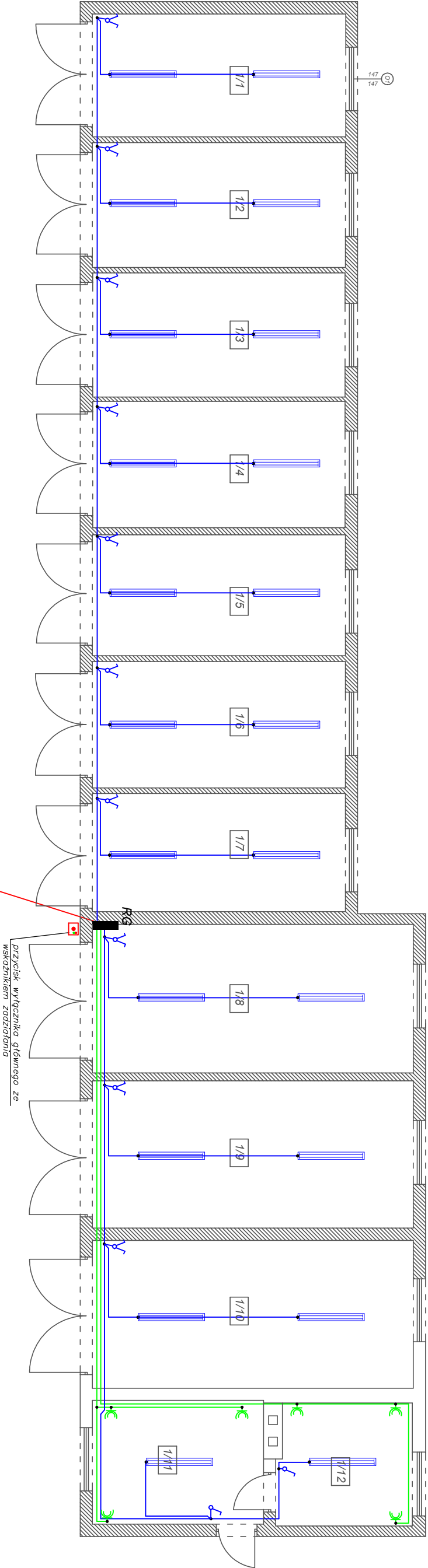


LEGENDA

-  - gniazdo 2x16A/230V z kłapką
-  - wyłącznik świecznikowy
-  - wyłącznik pojedynczy
-  - oprawa LED 10000lm 40W IP65
-  obw. gniazd 230V - YDY 3x2,5mm²
-  obw. oświetlenia - YDY 3,4,5x1,5mm²

ZESTAWIENIE POWIERZCHNI POMIESZCZŃ I POSADZEK			
NR	Nazwa	lm2	Rodzaj posadzki
1/1	Garaż	16,27	Posadzka betonowa
1/2	Garaż	16,53	Posadzka betonowa
1/3	Garaż	16,36	Posadzka betonowa
1/4	Garaż	16,65	Posadzka betonowa
1/5	Garaż	16,01	Posadzka betonowa
1/6	Garaż	16,70	Posadzka betonowa
1/7	Garaż	15,61	Posadzka betonowa
1/8	Garaż	24,92	Posadzka betonowa
1/9	Garaż	24,70	Posadzka betonowa
1/10	Garaż	24,78	Posadzka betonowa
1/11	Pom. gospodarcze	11,06	Posadzka betonowa
1/12	Pom. gospodarcze	8,57	Posadzka betonowa
Łącznie		208,16m2	



Instalacje elektryczne wykonać
w rurkach RL na tynku.

PRACOWNIA PROJEKTOWA MB <small>inż. Marek Brzódowski</small>		PRACOWNIA PROJEKTOWA Marek Brzódowski 87-400 Golub-Dobrzyń, ul. Browarowa 5 tel./fax.: 56 683 4980, 508226275, e-mail: m_brozdzowski@op.pl NIP 878-162-28-28 REGON 340682140
---	--	---

OBIEKT	Remont budynku garażowego dz. 108/630, Konstancjewo, 87-400 Golub - Dobrzyń	
INWESTOR	Nadleśnictwo Golub - Dobrzyń, Konstancjewo 3A, 87-400 Golub - Dobrzyń	
RYSUNEK	Schemat instalacji elektrycznej	
OPRACOWAŁ inż. Marek Brzódowski	PROJEKTANT mgr inż. Stanisław Osński nr uprawnień: UAN-XV/8346/10/TO/86 specjalność: instalacyjno - elektryczna	
skala : 1 : 100	Bransza Elektryczna	Data : lipiec 2023